

Сайт ООО «Гермес ойл».

Основные положения ТЗ:

- ТЗ является базовым документом для создания сайта.
- Реализация моментов, не оговоренных в ТЗ специально, остается на усмотрение программиста.
- Реализация моментов идущих в разрез с утвержденным ТЗ, а так же в нем не оговоренных – оплачивается отдельно.

Требования к дизайну:

Дизайн предоставляется в трех вариантах. Выбирается лучший и дорабатывается.

Дизайн делается в соответствии с логотипом и фирменным стилем ООО «Гермес ойл». Основные цвета: цвета логотипа.



В сайте есть 2 флеш ролика:

1. Логотип в шапке: выполнен в виде змей, которые «заползают» на кадудей, затем снизу вверх один за другим появляются листья, затем надписи и капает капля. У логотипа есть прелоадер. После загрузки при наведении мышкой на логотип, крылья машут.
2. На сайте присутствует флеш баннер, говорящий о скидках. У баннера есть прелоадер.

Текст баннера:

При заказе на сумму более 1000 грн - **скидка 3%**

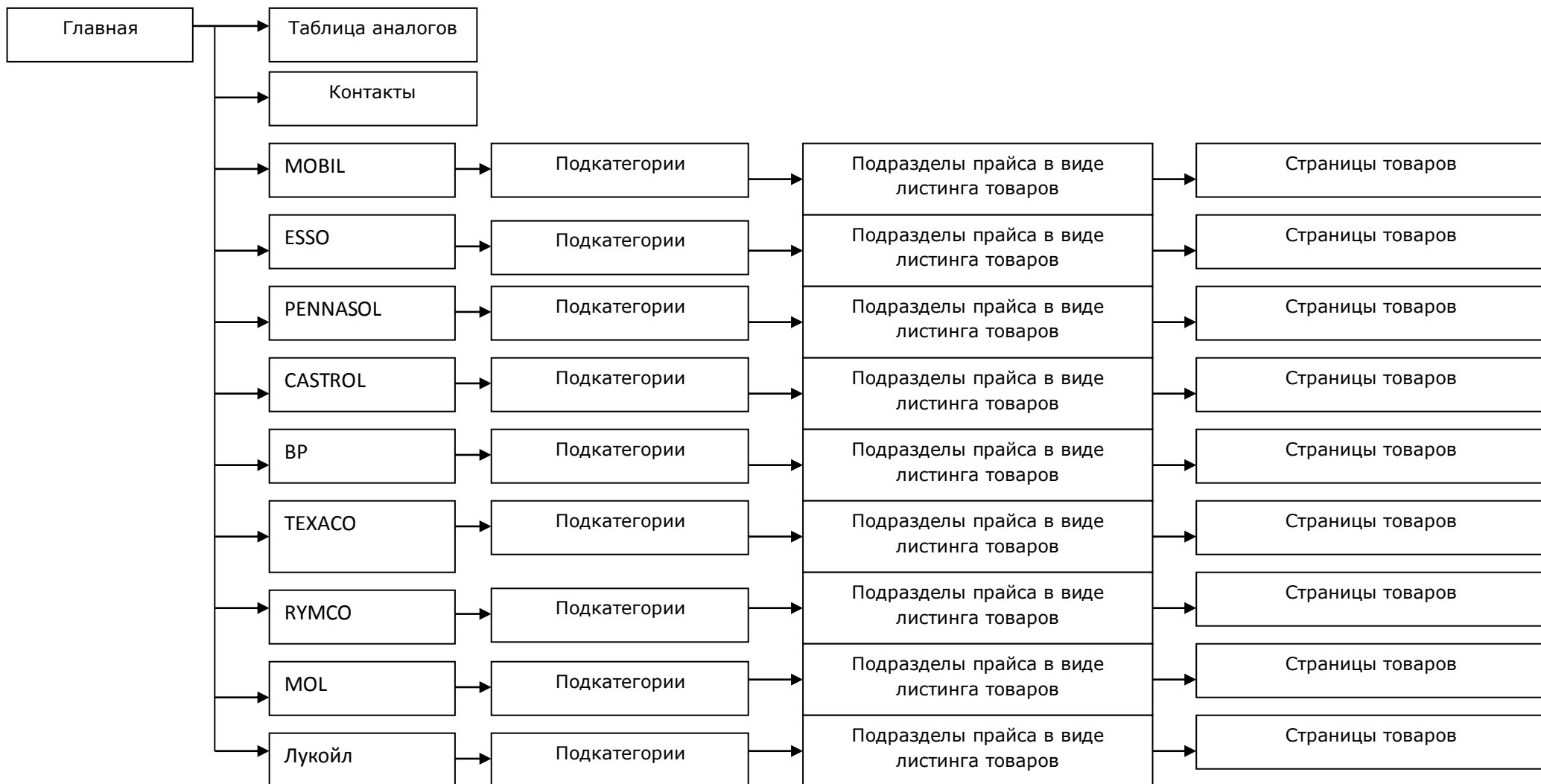
При заказе на сумму более 5000 грн - **скидка 5%**

Для постоянных клиентов предусмотрена **индивидуальная система скидок**, а также **возможность отсрочки** платежа.

Требования к административной части сайта:

Необходимо предусмотреть возможность добавления и удаления товаров их цен и описаний. Возможность обозначить товары как «тоСравнительно легкое добавление новых разделов не требующее принципиальной переделки сайта.

Карта сайта:



Описание конкретных страниц:

Схема расположения элементов условна. Красным выделены названия блоков. Эти названия не надо использовать в дизайне. Синим обозначен текст в тегах. Через / информация про другие аналогичные страницы в данном месте.

Главная

логотип

МЕНЮ: Главная / Таблица аналогов / MOBIL / ESSO / PENNASOL / CASTROL / BP / TEXACO / RYMCO / MOL / Лукойл /Контакты

<h1>Масла и Смазки</h1>

Баннер про скидки

Текст «О нас».

Текст?

Несколько Товаров обозначенных в админке как «топовые».

Товар это: картинка, название,

ТОВ «Гермес Оил»,ЄДРПОУ 37378717, р/р 26002301007680 в ВАТ «БГ Банк» 320995, МФО 320995,
ІПН 373787126589, Свідоцтво №100309336. факт. адреса: 03680, м.Київ, вул. Святошинська 34, СКТБ Комплекс

Тел 044-407-88-75

<title>ООО «Гермес Оил» - Масла и Смазки</title>

Страница конкретного вида масел / подраздела / конкретного товара / контакты:

Основные элементы страниц, такие как: логотип, меню, футер, баннер – везде одинаковые. Страницы отличаются только содержанием «рабочей области» тегов `<h1>` и `<title>`

Главная

ЛОГОТИП

МЕНЮ: Главная / Таблица аналогов / MOBIL / ESSO / PENNASOL / CASTROL / BP / TEXACO / RYMCO / MOL / Лукойл /Контакты

Баннер про скидки

`<h1>` `</h1>``<title>` `</title>`

Рабочая область.

ТОВ «Гермес Оил»,ЄДРПОУ 37378717, р/р 26002301007680 в ВАТ «БГ Банк» 320995, МФО 320995,
ІПН 373787126589, Свідоцтво №100309336, факт. адреса: 03680, м.Київ, вул. Святошинська 34, СКТБ Комплекс

Тел 044-407-88-75

Страница конкретного вида масел:

Рабочая область: ссылки на подразделы.

`<h1>`название производителя `</h1>``<title>` название производителя `</title>`

Страница подраздела:

Рабочая область: листинг товаров в виде: название товара, картинка, краткое описание, цена. Каждый товар это ссылка на конкретную страницу товара.

`<h1>`название производителя: название подраздела `</h1>``<title>` название производителя: название подраздела `</title>`

Страница товара:

Рабочая область: название товара, картинка, полное описание, цена.

`<h1>`название товара `</h1>``<title>` название товара `</title>`

Таблица аналогов:

Выполнена в соответствии с таблицей в прилагаемом файле.

Рабочая область:

Шаг1:

Выпадающий список выбора производителя

Шаг2:

Выпадающий список выбора категории

Шаг3:

Выпадающий список выбора конкретного масла

Кнопка «Подобрать»

Шаг 3:

Вывод списка производителей и масел аналогов.

Также нужно предусмотреть альтернативный вариант, где на шаге 2 пользователь может сразу выбрать конкретное масло без выбора категории. На тот случай если он ее не знает.

ВАЖНО!

ВСЕ урлы должны быть ЧПУ!

Подкатегории марок:**MOBIL**

Гидравлические Масла и Жидкости
Редукторные Масла
Продукты для Металлообработки (СОЖи) и Станков
Пластичные Смазки
МАСЛА ДЛЯ ЛЕГКОВЫХ АВТОМОБИЛЕЙ И МИКРОАВТОБУСОВ
МАСЛА ДЛЯ ГРУЗОВЫХ АВТОМОБИЛЕЙ
МАСЛА ДЛЯ ДВУХТАКТНЫХ ДВИГАТЕЛЕЙ
ТРАНСМИССИОННЫЕ МАСЛА
ФУНКЦИОНАЛЬНЫЕ ЖИДКОСТИ и СМАЗКИ

Масла для Циркуляционных Систем
Турбинные Масла
Масла для Воздушных Компрессоров
Масла для Газовых Двигателей
Масла для компрессоров Холодильных Установок
Продукты для Пищевой Промышленности
Продукты для морского транспорта

ESSO

МОТОРНЫЕ МАСЛА
ДЛЯ ДВУХТАКТНЫХ ДВИГАТЕЛЕЙ
ТРАНСМИССИОННЫЕ МАСЛА И ЖИДКОСТИ
КОНСИСТЕНТНЫЕ СМАЗКИ

PENNASOL

МОТОРНЫЕ МАСЛА
МАСЛА ДЛЯ ДВУХТАКТНЫХ ДВИГАТЕЛЕЙ
ТРАНСМИССИОННЫЕ И ГИДРАВЛИЧЕСКИЕ МАСЛА
ПРОМЫШЛЕННЫЕ МАСЛА
ТРАКТОРНЫЕ МАСЛА

CASTROL

МАСЛА ДЛЯ ЛЕГКОВЫХ АВТОМОБИЛЕЙ И МИКРОАВТОБУСОВ
ТРАНСМИССИОННЫЕ МАСЛА И ЖИДКОСТИ ДЛЯ МЕХАНИЧЕСКИХ ТРАНСМИССИЙ
ТРАНСМИССИОННЫЕ МАСЛА И ЖИДКОСТИ ДЛЯ АВТОМАТИЧЕСКИХ ТРАНСМИССИЙ
СЕРВИСНЫЕ ПРОДУКТЫ
ФУНКЦИОНАЛЬНЫЕ ЖИДКОСТИ И СМАЗКИ
МАСЛА ДЛЯ ГРУЗОВЫХ АВТОМОБИЛЕЙ
МАСЛА ДЛЯ СЕЛЬСКОХОЗЯЙСТВЕННОЙ ТЕХНИКИ

BP

МАСЛА ДЛЯ ЛЕГКОВЫХ АВТОМОБИЛЕЙ И МИКРОАВТОБУСОВ
Трансмиссионные масла для легковых автомобилей
Масла для автоматических трансмиссий
Смазки
Трансмиссионные масла для грузовых автомобилей
Сервисные продукты
Гидравлические жидкости
Редукторные масла
Компрессорные масла
Масла теплоносители

TEXACO

МАСЛА ДЛЯ ЛЕГКОВЫХ АВТОМОБИЛЕЙ И МИКРОАВТОБУСОВ

Трансмиссионные масла
Смазки
МАСЛА ДЛЯ КОММЕРЧЕСКОГО ТРАНСПОРТА
Масла для мототехники
Эксплуатационные Жидкости
Масла для сельскохозяйственной техники
Гидравлические масла
Редукторные масла
Компрессорные масла

РУМСО

МАСЛА ДЛЯ ЛЕГКОВЫХ АВТОМОБИЛЕЙ И МИКРОАВТОБУСОВ
Трансмиссионные масла
Масла для мототехники
Смазки
Эксплуатационные Жидкости
МАСЛА ДЛЯ КОММЕРЧЕСКОГО ТРАНСПОРТА
Масла для сельскохозяйственной техники
Гидравлические масла
Редукторные масла
Компрессорные масла
Продукты различного назначения

МОЛ

Моторные масла для легковых и легких коммерческих автомобилей
Моторные масла для грузовых автомобилей и универсальные масла
Смазочные материалы для сельскохозяйственной техники
Трансмиссионные масла для механических и автоматических трансмиссий
Смазочные материалы для пищевой промышленности
Пластичные смазки
Гидравлические масла
Компрессорные масла

Лукойл

МОТОРНЫЕ МАСЛА ДЛЯ ЛЕГКОВОГО АВТОМОТОТРАНСПОРТА
ТРАНСМИССИОННЫЕ МАСЛА
МОТОРНЫЕ МАСЛА ДЛЯ КОММЕРЧЕСКОГО АВТОТРАНСПОРТА
МАСЛА ПРОМЫШЛЕННОГО НАЗНАЧЕНИЯ

Категории для аналогов:

МАСЛА ДЛЯ ЛЕГКОВЫХ АВТОМОБИЛЕЙ И МИКРОАВТОБУСОВ
МАСЛА ДЛЯ ГРУЗОВЫХ АВТОМОБИЛЕЙ
МАСЛА ДЛЯ ДВУХТАКТНЫХ ДВИГАТЕЛЕЙ
ТРАНСМИССИОННЫЕ МАСЛА
СМАЗКИ
МАСЛА ДЛЯ СЕЛЬСКОХОЗЯЙСТВЕННОЙ ТЕХНИКИ
Гидравлические Масла и Жидкости

Редукторные Масла
Продукты для Металлообработки (СОЖи) и Станков
Масла для Циркуляционных Систем
Масла для Воздушных Компрессоров
Масла для Газовых Двигателей
Масла для компрессоров Хол. Установок
Продукты различного назначения
Продукты для Пищевой Промышленности
Продукты для морского транспорта

Бренды для сравнения:

Mobil
Esso
Pennasol
Shell
Castrol
Texaco
BP
Liqui Molly
Addinol
Mol
Total
Rymco
Лукойл